

# 牧の原ラーメン

毎日食べたくなる！  
麵処貝殻亭のこだわりらーめん。

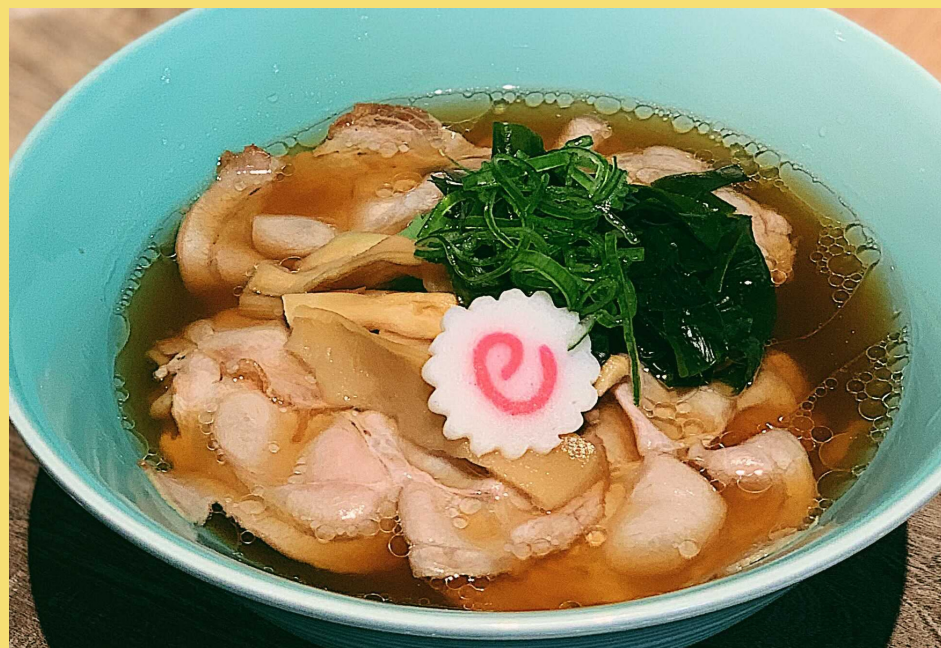
NEW

佐野スタイル

## 定番牧の原ラーメン

淡麗二重 玄中華蕎麦

佐野ラーメンや喜多方ラーメンを  
思わず優しい味わい



牧の原ラーメン  
850円 (税込)

牧の原チャーシューメン  
1050円 (税込)

房総スタイル

## さっぱり煮干ラーメン

京都節屋 煮干中華蕎麦

京都の老舗節屋で丁寧に微細に  
挽いた国産片口煮干がたっぷり



煮干鶏ラーメン  
950円 (税込)

煮干鶏チャーシューメン  
1150円 (税込)

尾道スタイル

## 背油旨味ラーメン

淡麗背脂玄中華蕎麦

豚背脂を特殊スパイスでマリネ、  
低温調理し、厚みのある仕上がり



尾道ラーメン  
900円 (税込)

尾道チャーシューメン  
1100円 (税込)

【プラス料金】メンマ+200円・わかめ+100円・のり+100円・青菜+100円